



PENETRON
ANAL CRACKS & REPAIRS

PENEBAR SW

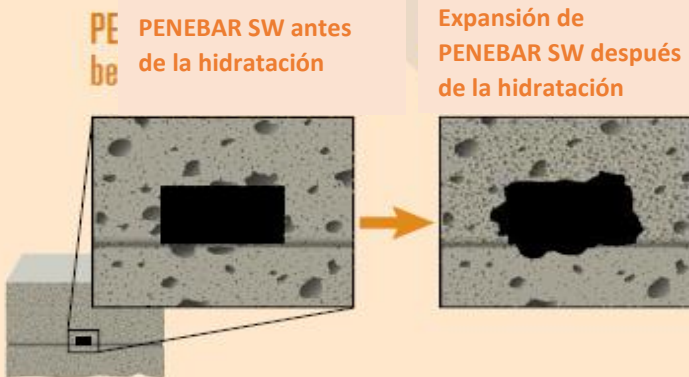
Sello para agua expansible para juntas de hormigón

Mejorando el desempeño de cualquier sistema de impermeabilización

PENEBAR SW: Sello de agua expansible para juntas de construcción de hormigón.

Diseñado para detener la entrada de agua a través de las juntas de construcción de hormigón colado in situ, PENEBAR SW ("hinchable") es un cinta de sellado de agua que se expande para formar un sello positivo contra el agua cuando el hormigón entra en contacto con esta. PENEBAR SW proporciona una mejora óptima sobre PVC pasivo y sellos de agua de goma al eliminar la necesidad de piezas especiales, divisiones preformadas y soldadura de costura.

Los sellos para agua PENEBAR SW mejoran el desempeño de cualquier sistema de impermeabilización para el hormigón expuesto al ingreso de agua. Se ha utilizado con éxito en todo el mundo, en una amplia gama de proyectos de construcción.



PENEBAR SW en acción:

Antes de verter el hormigón, el sello de agua se presiona sobre la superficie de concreto (ver cuadro de la izquierda en el diagrama). En contacto con el agua, las propiedades de hinchamiento de PENEBAR SW (cuadro de la derecha) que pueden sellar las grietas y huecos que se encuentran en juntas de hormigón, incluso bajo alta presión hidrostática, en inmersión continua y ciclos humedad / sequedad.



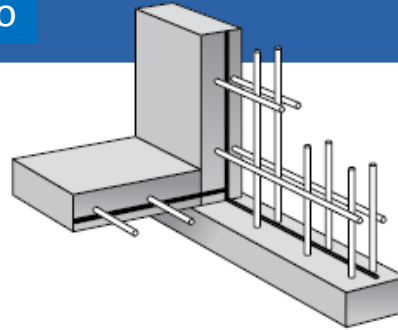
Primer plano de una sección transversal de hormigón que muestra las propiedades de hinchamiento del sello para agua PENEBAR SW.

Todos nuestros productos para sellos de agua están diseñados para trabajar como productos independientes, así como con la familia de productos de tecnología cristalina en el Sistema PENETRON. Cuando se utiliza junto con los productos cristalinos de PENETRON, nuestros sellos para agua se convierten en una parte integral de una solución de impermeabilización altamente eficaz - y en un ahorro de tiempo y una solución rentable para estructuras de concreto durables y resistentes al agua.

Consiguiendo un ajuste óptimo

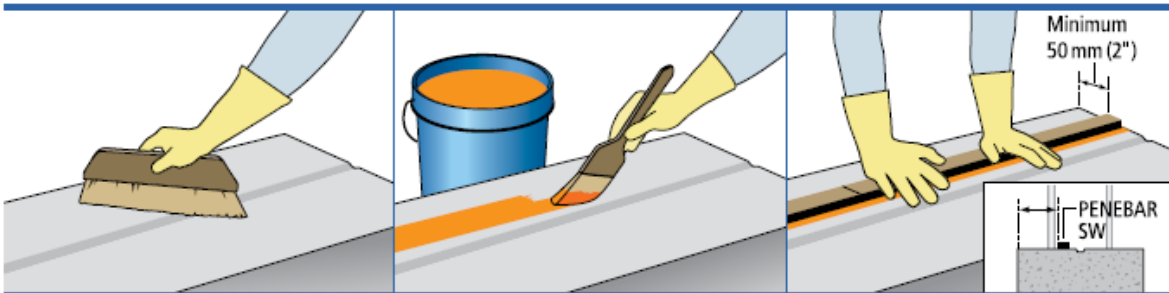
Instrucciones para aplicación de sellos para agua PENEBAR

PENEBAR SW se aplica a las juntas de construcción de hormigón vertical y horizontal, de estructuras nuevas y existentes, superficies irregulares, y para perforaciones de muros (incluyendo el paso de tuberías y conductos eléctricos). PENEBAR es especialmente eficaz para condiciones hidrostáticas.



En esta sección transversal de las juntas horizontales y verticales, PENEBAR SW se instala a lo largo de la junta después del primer vertido de hormigón y justo antes del segundo vertido.

1 Paso 2 Paso 3 Paso



Limpie la superficie

La superficie de concreto debe estar limpia, suave, seco y con curado por un mínimo de 24 horas antes de aplicar la imprimación PENEBAR PRIMER. No instale PENEBAR SW en agua estancada.

Aplicar el adhesivo

Aplicar PENEBAR PRIMER a 5 cm (2 ") del borde lo largo de la junta y dejar secar hasta que esté pegajoso al tacto antes de aplicar PENEBAR SW. Utilice siempre PENEBAR PRIMER para evitar que PENEBAR SW se mueva durante el hormigonado. Para superficies verticales, pueden utilizarse clavos para mantener el producto en su lugar. (Relación de aplicación: 3,8 l / 1 galón a 240 m / 787 ft. de PENEBAR SW)

Colocar el sello para agua

Coloque el dispositivo de estancamiento con la palma de la mano, presione firmemente en su posición un cordón continuo de PENEBAR SW sobre el área imprimada. PENEBAR SW debe colocarse al menos 50 mm (2 ") del borde del hormigón. Para tuberías y otras perforaciones estructurales cortar PENEBAR SW a la longitud necesaria y colocar alrededor de la perforación. En superficies rugosas e irregulares, garantizar que PENEBAR SW esté directamente sobre el sustrato.



Cuando usted necesita un rápido desempeño en expansión

PENEBAR SW-45 Rapid

Recomendado para juntas frías sin movimiento en la construcción de fundaciones, losas, muros de contención y tanques de almacenamiento, PENEBAR SW - 45 Rápido es un sello para agua de juntas de hormigón de rápida acción, diseñado para expandirse rápidamente cuando es expuesto al agua.

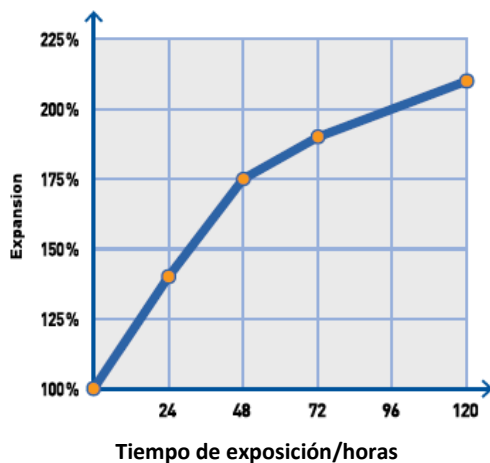


Este material único para sellado de juntas se ajusta bien al sustrato subyacente y sus características optimizadas de expansión lo convierten en la solución preferida para la protección de los proyectos de construcción expuestos al agua salada o de alta presión hidrostática.

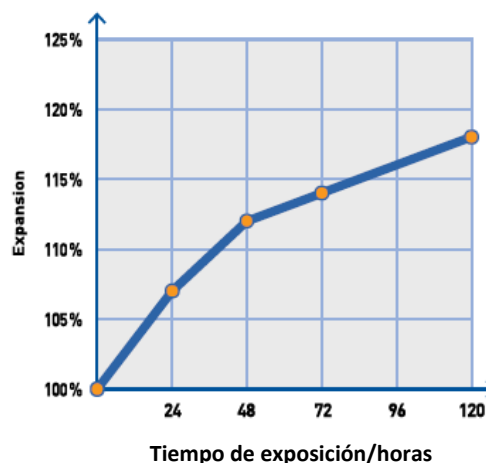
Amplia gama de aplicaciones

PENEBAR SW-45 se aplica a todas las juntas de hormigón sin movimiento que necesitan protección contra la entrada de humedad. Los proyectos típicos incluyen: placas base, fundaciones, muros de contención, estructuras de retención de agua, túneles, tuberías, penetraciones, alcantarillas de cajón, etc.

Tasa de expansión cuando está inmerso en agua dulce

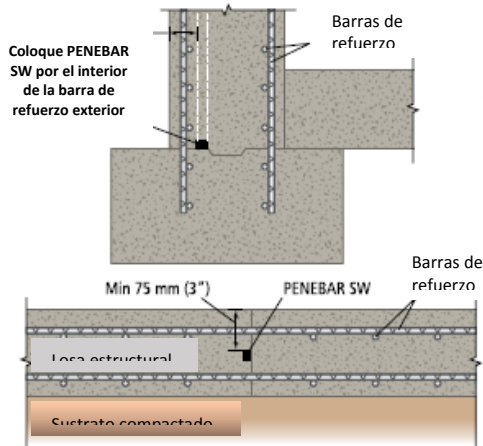


Tasa de expansión cuando está inmerso en agua salada

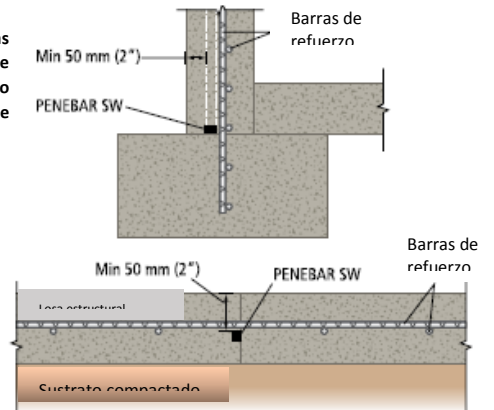


Aplicaciones típicas de PENEBAR SW

PENEBAR SW se utiliza para la construcción típica de juntas que ofrecen un recubrimiento obligatorio de hormigón de 75 mm (3").



PENEBAR SW se coloca en las juntas de construcción que tienen un recubrimiento obligatorio 50 mm (2") de hormigón.



4

Paso

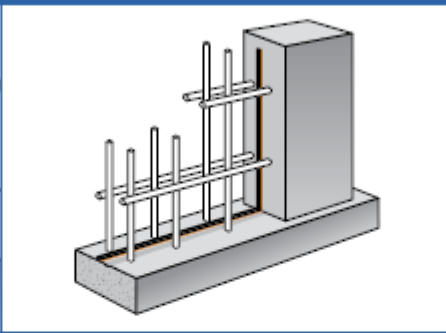


Empalmes en un ángulo de 45 °

Retirar el papel protector desde el lado expuesto una vez instalado PENEBAR SW y cortar cada extremo opuesto en ángulos de 45 °; presione firmemente los extremos a tope sin dejar separación y bolsas de aire para formar un sello para agua continuo. No superponga los extremos del sello para agua.

5

Paso



Colocación del hormigón

Verter el hormigón de forma normal. Siga los procedimientos estándar de la colocación de concreto de aquí en adelante.

Consideraciones adicionales

- PENEBAR SW debe ser colocado a una profundidad mínima de 50 mm (2") en el interior del hormigón.
- Cuando se utiliza en las tuberías y otras perforaciones estructurales, PENEBAR SW se debe cortar a la longitud necesaria y debe ser colocado alrededor de la perforación.
- En superficies rugosas e irregulares, asegúrese siempre de que PENEBAR SW permanece en contacto directo con el sustrato.



Versátil y resistente al agua

PENEBAR SW

Los sellos para agua PENEBAR SW se aplican normalmente en juntas de construcción de hormigón vertical y horizontal, ambos sin movimiento. Como soluciones de impermeabilización versátiles, son ideales para otras aplicaciones tales como perforaciones de tuberías y zapatas sobre pilotes.

Un eficaz sello para agua independiente y efectivo..... o parte de un sistema.

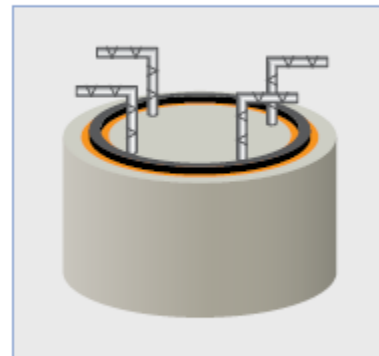
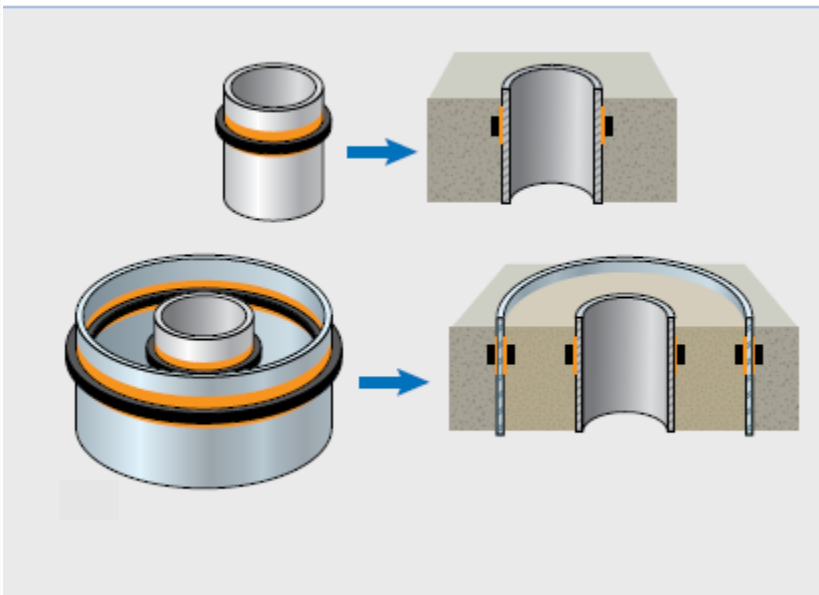
Los productos de estancamiento PENEBAR SW están diseñados para funcionar perfectamente como productos independientes - o combinados con el sistema de Penetron. Cuando se usa junto con la tecnología cristalina PENETRON, los sellos para agua PENEBAR SW ofrecen un ahorro de tiempo total de ejecución y una solución rentable para la durabilidad e impermeabilidad del hormigón.

Este sistema ha demostrado ser eficaz en innumerables proyectos importantes en todo el mundo gracias al excelente desempeño de los productos PENETRON y a nuestro equipo de expertos.

Con perforaciones de tubería con caja metálica: Instale PENEBAR SW alrededor de todas las múltiples perforaciones individuales/tubería (ya sea vertido en el lugar o con una manga). El sello para agua debe instalarse en el diámetro exterior de cada tubo, así como en las juntas de construcción. Las cajas también deben tener los sellos de agua alrededor del diámetro exterior, con otra tira PENEBAR SW entre el diámetro interior del manguito y la tubería, en contacto continuo a lo largo de ambas superficies.

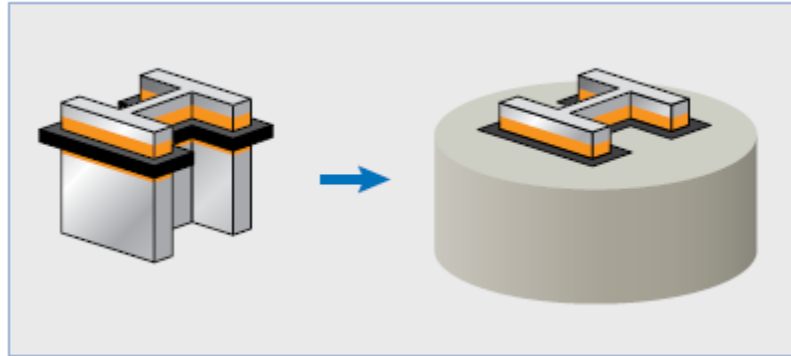
PENEBAR para refuerzos metálicos de cabezales de pilotes

Instalar PENEBAR SW alrededor del cabezal del pilote y las vigas de apoyo (no de contacto) por encima de la capa de impermeabilización exterior para rodear todas las barras de acero de refuerzo que se extienden fuera de los cabezales sobre pilotes.



Protección encuentro viga I y cabezal de pilote

PENEBAR para zapatas sobre pilotes: Instale PENEBAR SW en todo el contorno de la viga I en el cabezal de la pila para crear una capa separada de sello para agua. Si es necesario, también rodear todo el refuerzo metálico que se extiende hacia fuera del cabezal de la pila.



Control de calidad integral

Probamos lo que vendemos y seguimos probando

Todos nuestros productos son probados en el laboratorio y en sitio.

Los productos de sellos para agua Penebar se someten a pruebas constantes y evaluación crítica para asegurar la consistencia de los resultados y el desempeño. Nuestras instalaciones de producción (ISO 9001) mantienen la fabricación integral y muchos controles de lotes y poseen equipos de última generación para garantizar el control de calidad consistente.



Diseñado para una mayor durabilidad

PENEBAR SW: propiedades físicas

Propiedad	Prueba Estándar	PENEBAR SW-45 y SW-55
Color		Negro
Gravedad Específica	ASTM D71	1,55 ± 0,05
Material volátil	ASTM D6	1% máximo
Penetración de cono, 150 g 25°C(77°F); 5 segundos	ASTM D217	40 ± 5 mm
Rango de temperatura de aplicación	-23°C a 38°C (-10°F a 100°F)	
Rango de temperatura de servicio	-34°C a 82°C (-30°F a 180°F)	

Precaución PENEBAR SW no es un sellador de junta de dilatación. Se debe utilizar solamente en juntas sin movimiento. PENEBAR SW debe aplicarse el mismo día que se aplica el adhesivo. No retire el papel de separación de PENEBAR SW hasta justo antes de la colocación del hormigón. Guarde PENEBAR SW en un lugar fresco, oscuro y seco.

Tipo A "Estándar" Envasado

- Tamaño: 6 rollos, 19 mm (0,75 ") x 25 mm (1") x 5 m (16 ') cada uno
- 30 m (99 ') / caja
- 45 cajas / palet = 1.350 m (4.430 pies)
- 10 palets / 6 m (20 ') de contenedores = 13.500 m (44.300 pies)

Tipo B "Slimline" Envasado

- Tamaño: 6 rollos, 9 mm (0,35 ") x 25 mm (1") x 4 m (13 ') cada uno
- 24 m (79 ') / caja
- 72 cajas / pallet = 1.728 m (5.670 pies)
- 10 palets / 6 m (20 ') de contenedores = 17.280 m (56.700 pies)

